

Coin-de-terre et énergies renouvelables



Proposition d'une étude de faisabilité
à l'assemblée générale du
29 novembre 2005

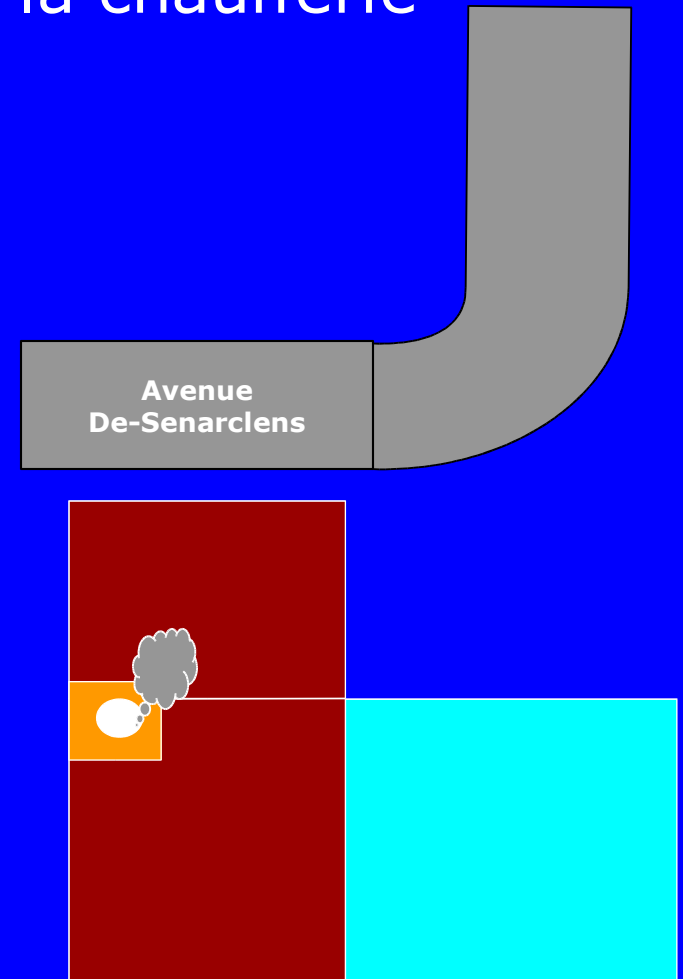
Production de l'eau chaude sanitaire

- Option "Solaire en commun"
- Option "Pompe à chaleur" } Chaufferie
- Option "Solaire individuel" } Villa

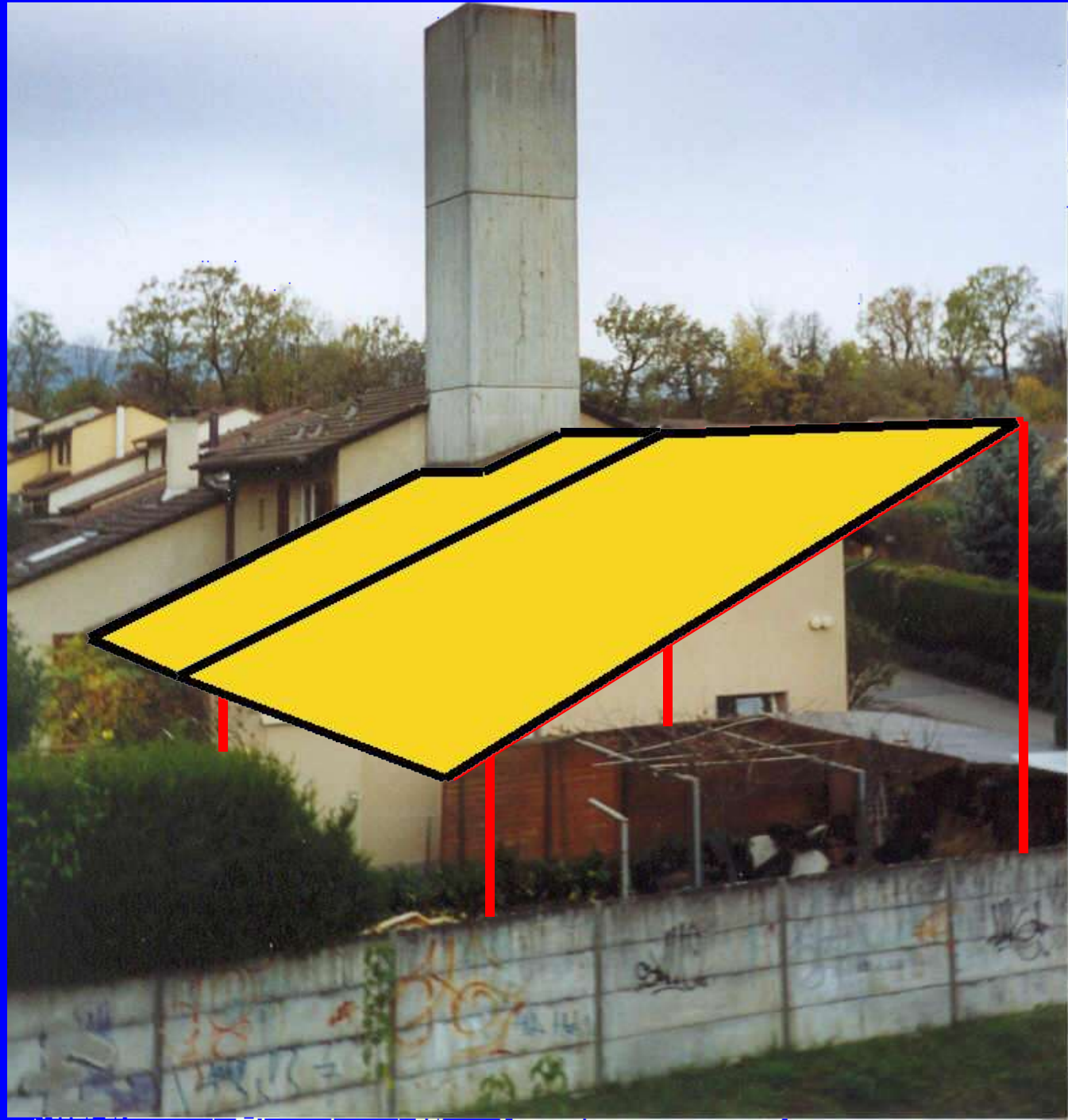
Option "solaire en commun":

Agrandir le toit sud de la chaufferie

- Toit de la chaufferie
- Cheminée
- Structure supplémentaire pour panneaux solaires



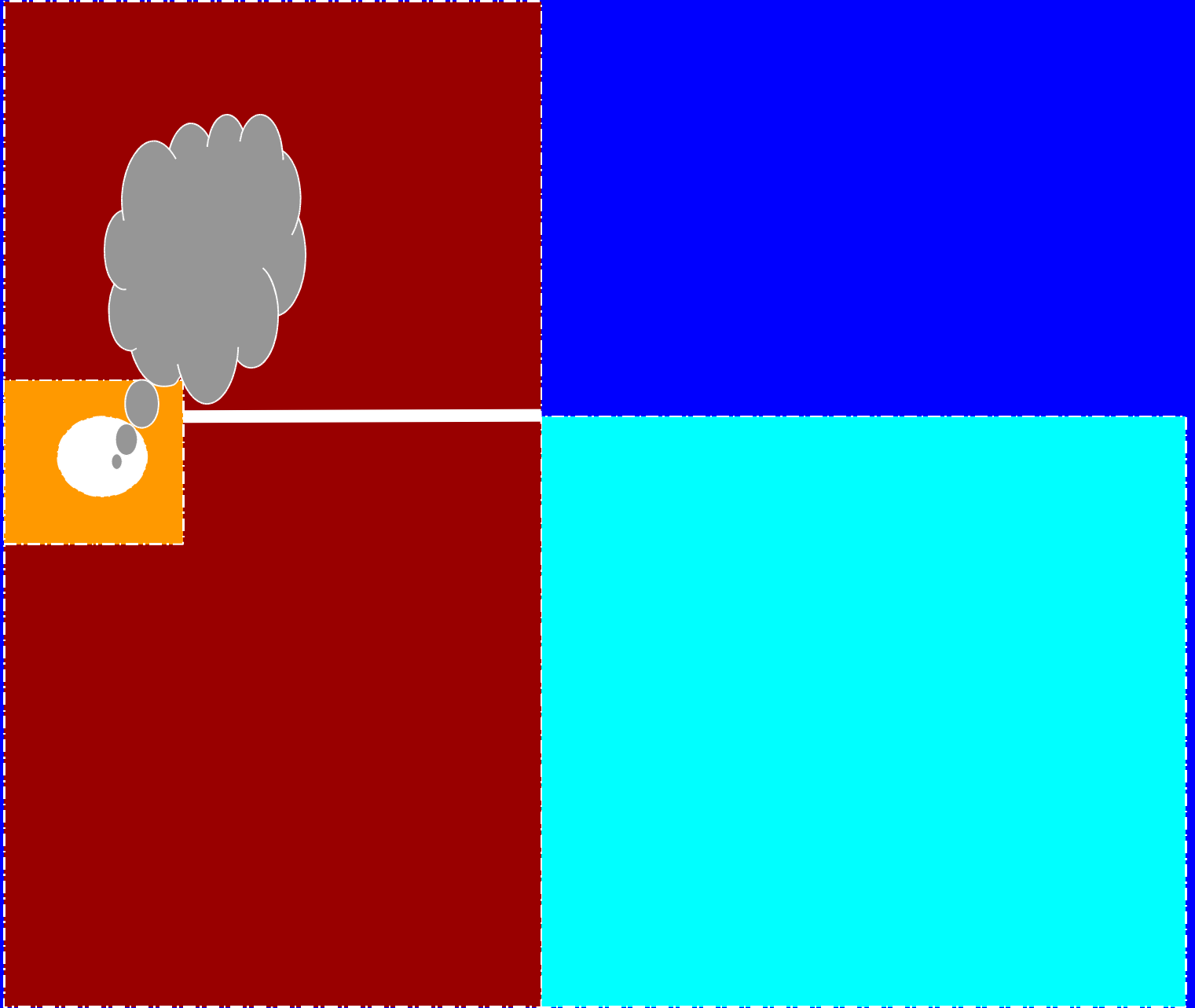
Option "Solaire en commun"

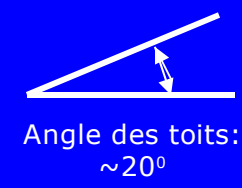
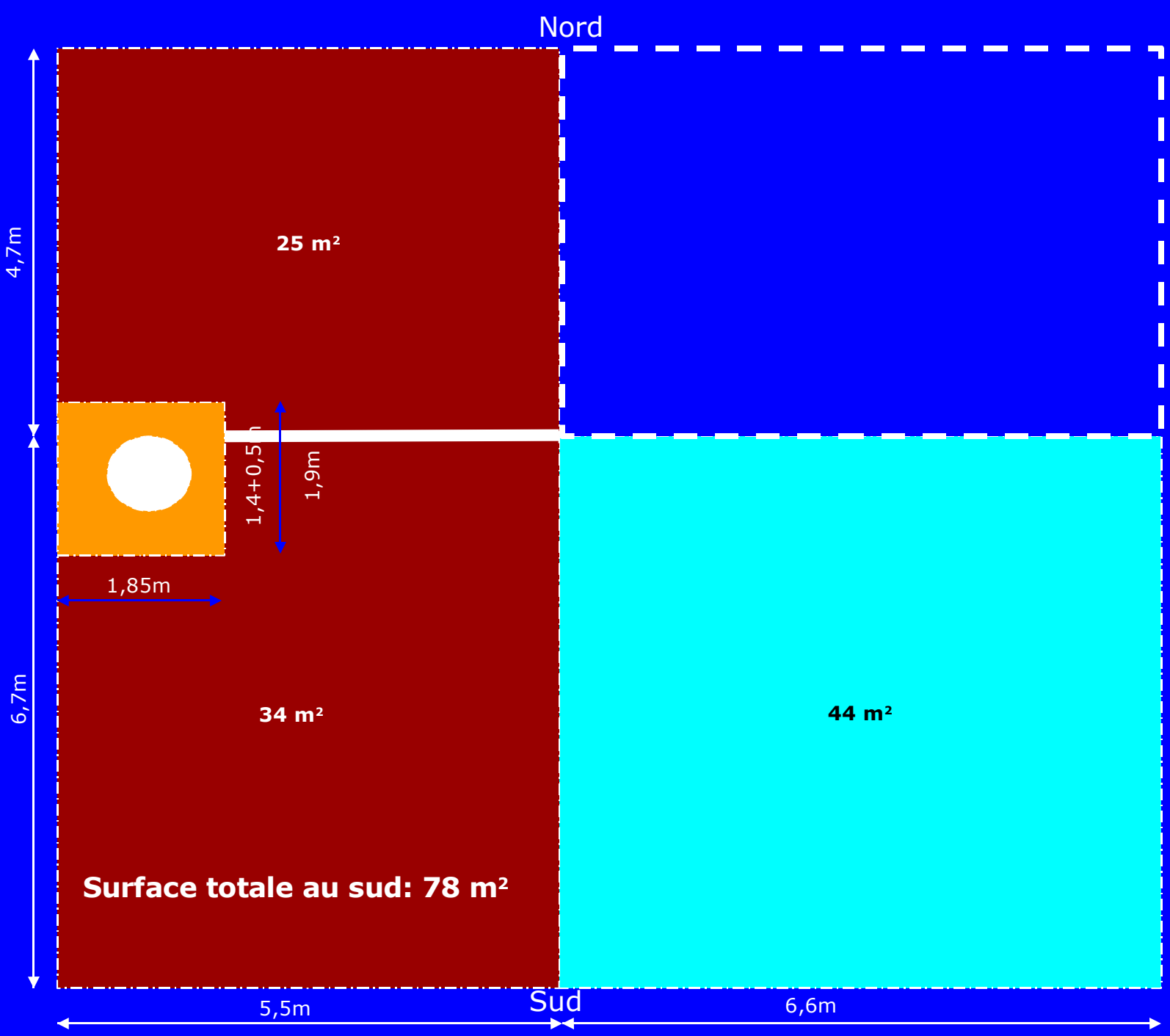


Nord

Sud

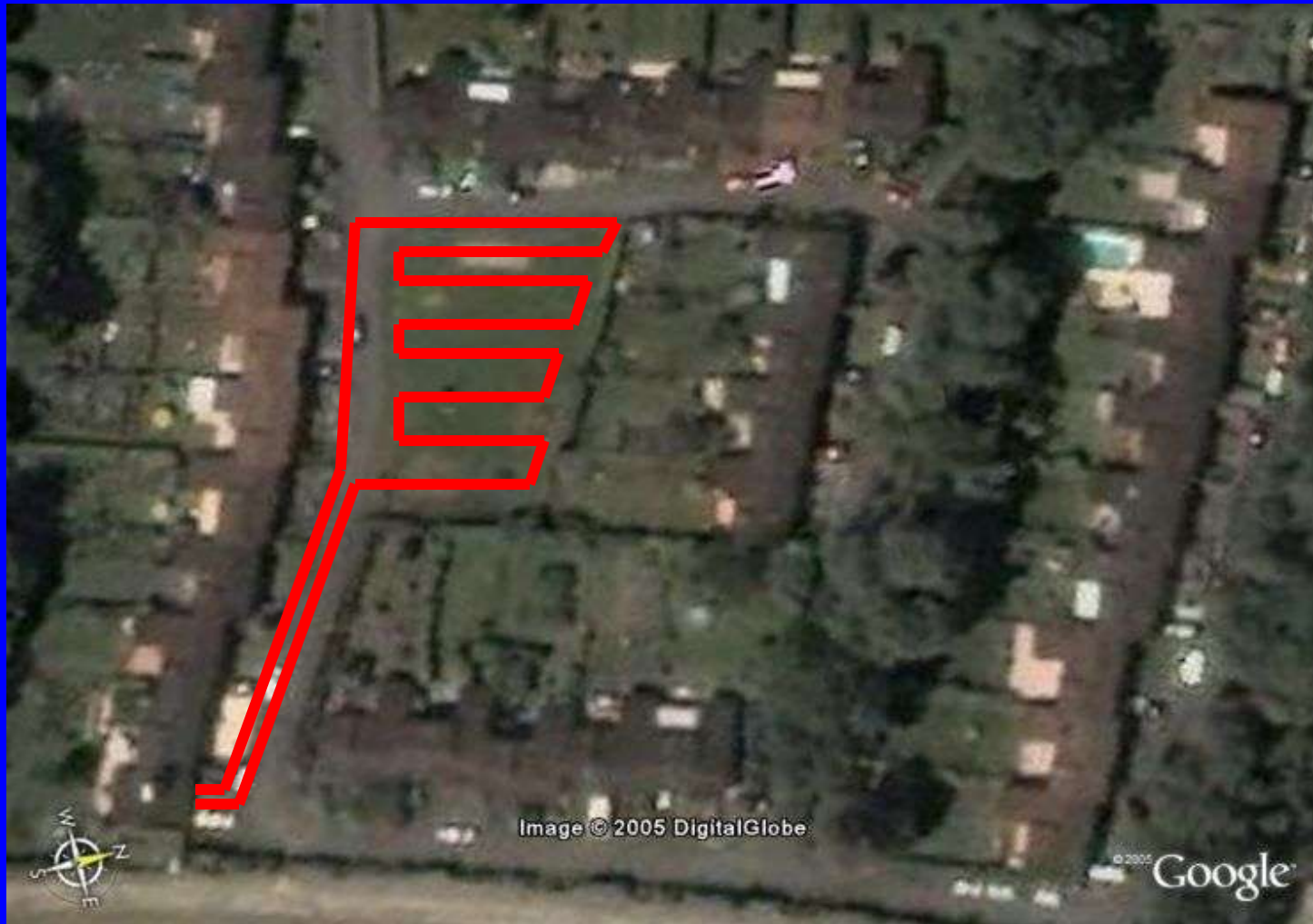
Cheminement CFF





Cheminement CFF

Option "Pompe à chaleur"



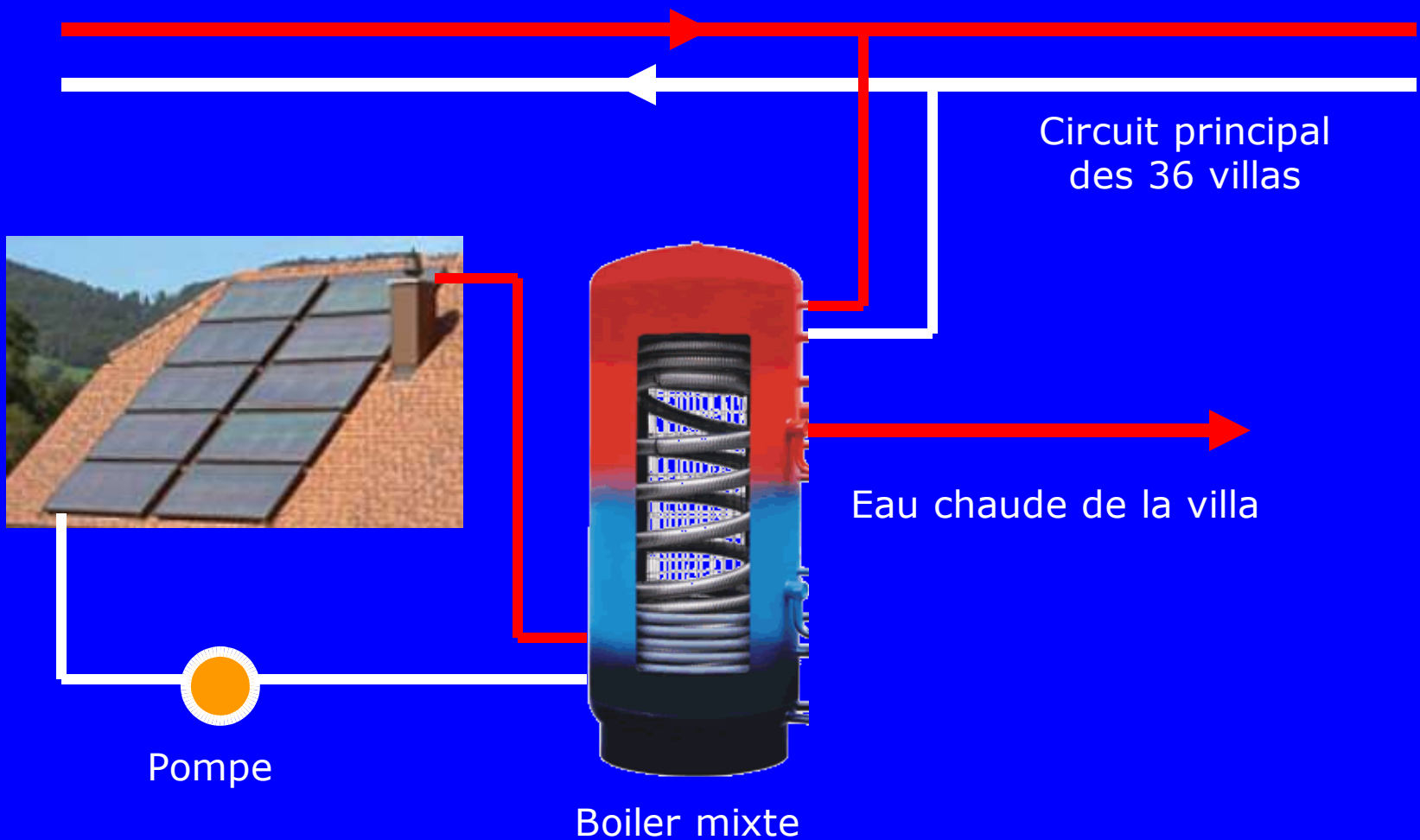
Option "Pompe à chaleur"

- Gourmande en électricité
- Possibilité d'ajouter des panneaux photovoltaïques sur le toit existant
- Compteur à tarif de nuit

Option "Solaire individuel"



Option "Solaire individuel"



Conclusion

- Les économies d'énergie sont l'affaire de tous!
- Réaliser un projet pendant que les premiers arrivants du groupement en ont encore envie...

<http://mypage.bluewin.ch/elements/cdt>